

Gerber Viewer

The KiCad Team

REVISION HISTORY			
NUMBER	DATE	DESCRIPTION	NAME

Contents

1	Gerber	2
2		2
2.1		2
2.2		3
2.3		4
2.4		5
3		6
3.1		6
3.2		6
4		7

2;3;b;18c;

Copyright

This document is Copyright © 2010-2021 by its contributors as listed below. You may distribute it and/or modify it under the terms of either the GNU General Public License (<https://www.gnu.org/licenses/gpl.html>), version 3 or later, or the Creative Commons Attribution License (<https://creativecommons.org/licenses/by/3.0/>), version 3.0 or later.

本文档中出现的所有商标归其&#x

Contributors

KiCad 团队。

翻译人员

Jim Jiang <jim@lotlab.org>, 2018.

taotieren <admin@taotieren.com>, 2019, 2020, 2021.

Telegram 简体中文交流群.: https://t.me/KiCad_zh_CN

Feedback

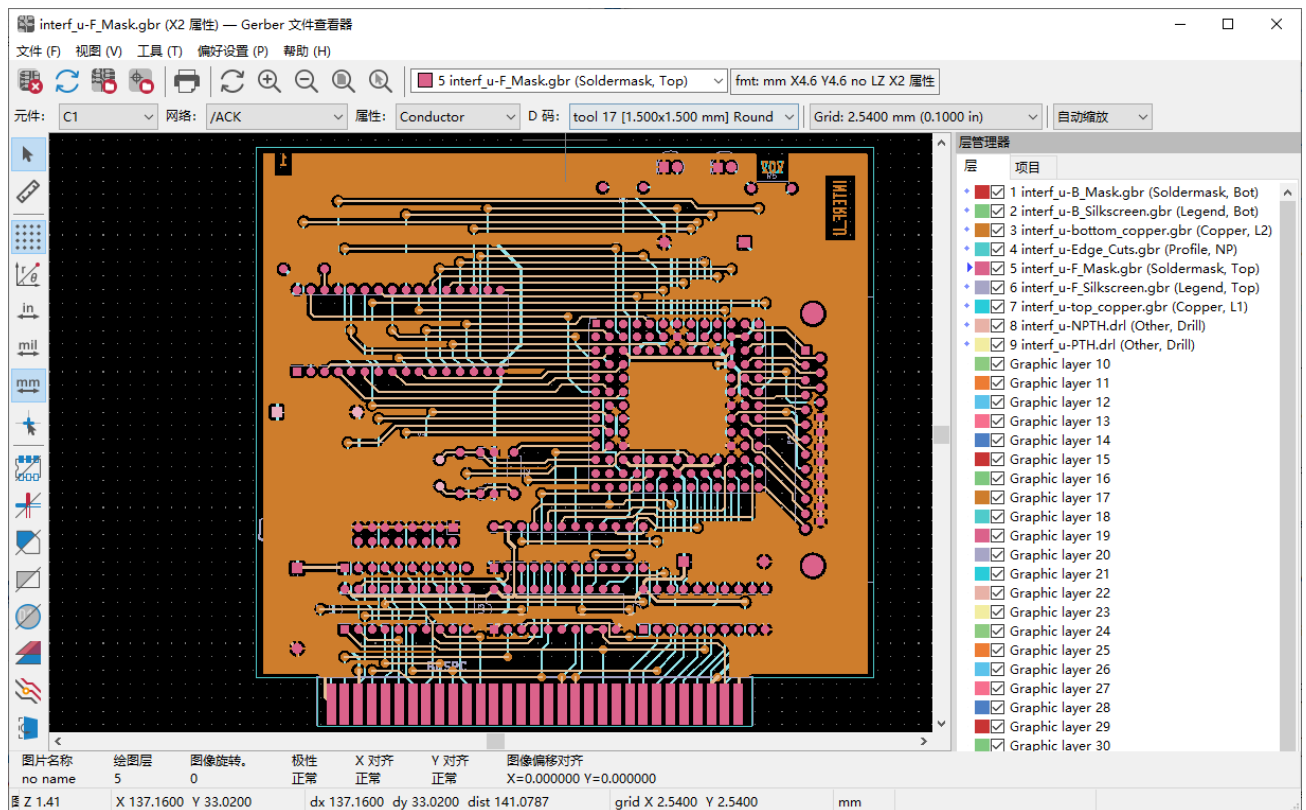
KiCad 项目欢迎与本软件或其文档相
关于如何提交反馈意见或报告	
<https://www.kicad.org/help/report-an-issue/> 的说明

1 Gerber ُ览器介绍

Gerber ُ览器是一个 Gerber 文件（RS-274X 格式钻孔文件的查看器，其最多关于 Gerber 文件的更多信息，可以阅 Gerber文件格式规范 文档。关于钻孔 [http://web.archive.org/web/20071030075236/ Excellon格式描述](http://web.archive.org/web/20071030075236/Excellon格式描述) 文档。

2 界面

2.1 主窗口



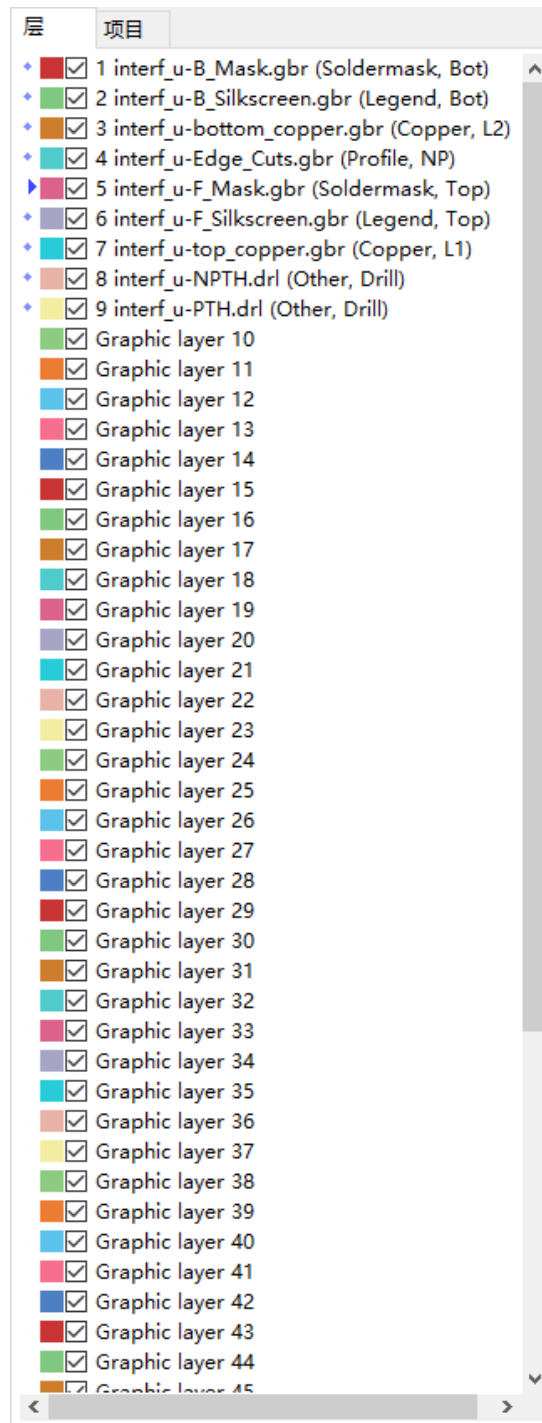
2.2 2025年5月17日 6:00;

	05;9664;6240;6709;56fe;5c42;
	52a0;8f7d; Gerber 6587;4ef6;
	52a0;8f7d; Excellon 94bb;5b54;6587;4ef6;
	8bbe;7f6e;9875;9762;5c3a;5bf8;
	6253;5370;
	91cd;7ed8;89c6;56fe;
	653e;5927;6216;7f29;5c0f;
	81ea;52a8;7f29;653e;ff08;7f29;653e;9002;&
	7f29;653e;81f3;9009;62e9;
5 interf_u-F_Mask.gbr (Soldermask, Top)	9009;62e9;6d3b;52a8;56fe;5c42;
fmt: mm X4.6 Y4.6 no LZ X2 属性	663e;793a;6709;5173;6d3b;52a8;56fe;5c42;
gerbview_x2_component_png	9ad8;4eae;663e;793a;5c5e;4e8e;6240;9009;d X2）
gerbview_x2_net_png	9ad8;4eae;663e;793a;5c5e;4e8e;6240;9009;d X2）
gerbview_x2_attributeo_png	9ad8;4eae;663e;793a;5177;6709;6240;9009;d X2）
D 码: tool 17 [1.500x1.500 mm] Round	9ad8;4eae;663e;793a;6d3b;52a8;56fe;5c42;& D码7684;9879;76ee;

2.3 左方工具栏

	选择项目
	测量两点之间
	切换网格可见性
	切换极坐标显示
	选择英寸、密尔或毫米单位
	切换全屏光标
	以草图（边框）模式显示闪灰
	以草图（边框）模式显示线极
	以草图（边框）模式显示多色
	以灰色显示负片对象
	显示/隐藏 D码
	以差异（比较）模式显示图层管理器
	在高对比度模式下显示当前将
	显示/隐藏图层管理器
	将 Gerbers 显示为镜像

2.4 $\times 42; \times 7ba1; \times 7406; \times 5668;$



层管理器管理着所有图层的显&#x
鼠标按钮作用：

- 左键点击：选择活动层
- 右键点击：显示/隐藏/排序层选右
- 中键点击或在颜色标识上双击右在层标签页中，你可以控制各一丁丂七丄丅丆万丈三丐丑丒专且丕世丗丘丙业丛东丝丞丟丠両丢丣两严並丧丨丩个丫丬中丮丯丰丱串丳临丵丶丷丸丹为主丼丽举丿乀乁乂乃乄久乆乇么义乊之乌乍乎乏乐乑乒乓乔乕乖乗乘乙乚乛乜九乞也习乡乢乣乤乥书乧乨乩乪乫乬乭乮乯买乱乲乳乴乵乶乷乸乹乺乻乼乽乾乿亀亁亂亃亄亅了亇予争亊事二亍于亏亐云互亓五井亖亗亘亙亚些亜亝亞亟亠亡亢亣交亥亦产亨亩亪享京亮亭亯亰亱亲亳亴亵亶亷亸亹人亻亼亽亾亿什仁仂仃仄仅仆仇仈仉今介仌仍从仏仐仑仒仓仔仕他仗付仙仚仛仜仟仠仡仢代令以仦仧仨仩仪仫们仭񎻯仰仱仲仳仴仵件价仸仹仺任仼份仾仿伀企伂伃伄伅伆伇伈伉伊伋伌伍伎伏伐休伒伓伔伕伖众优伙会伛伜伝伞伟传伡伢伣伤伥伦伧伨伩伪伫伬伭伮伯估伱伲伳伴伵伶伷伸伹伺伻似伽伾伿佀佁佂佃佄佅但佇佈佉佊佋佌位低住佐佑佒体佔何佖佗佘余佚佛作佝佞佟你佡佢佣佤佥佦佧佨佩佪佫佬佭佮佯佰佱佲佳佴併佶佷佸佹佺佻佼佽佾使侀侁侂侃侄侅來侇侈侉侊例侌侍侎侏侐侑侒侓侔侕侖侗侘侙侚供侜依侞侟侠価侢侣侤侥侦侧侨侩&

3 文件(F) 视图(V) 工具(T) 偏好设置(P) 帮助(H)

3.1 文件(F)



- **Export to PCB Editor** is a limited capability to export Gerber files into a KiCad PCB. The final result depends on what features of the RS-274X format are used in the original Gerber files: rasterized items cannot be converted (typically negative objects), flashed items are converted to vias, lines are converted to track segments (or graphic lines for non-copper layers).

3.2 工具(T) 偏好设置(P) 帮助(H)



- **List DCodes** shows the D Code information for all layers.
- **Show Source** displays the Gerber file contents of the active layer in a text editor.
- **Measure Tool** allows measuring the distance between two points.
- **Clear Current Layer** erases the contents of the active layer.

4 6253;5370;



8981;6253;5370;56fe;5c42;ff0c;8bf7;4f7f;7528; 56fe;6807;6216; 6587
→ 6253;5370; 83dc;5355;3002;

Caution



8bf7;786e;4fdd;9879;76ee;5728;53ef;6253;5370;533a;57df;5185;3002;#
6765;9009;62e9;4e00;4e2a;5408;9002;7684;9875;9762;683c;5f0f;#x3
9700;8981;6ce8;610f;7684;662f;ff0c;5927;591a;6570;7684;5149;7535;#>